

โครงการ

โครงการก่อสร้างระบบน้ำ คสล. แบบรางเปิด
ขนาดกว้าง 0.40 เมตร ความลึก 0.40-0.60 เมตร ความยาว 177.00 เมตร

ที่ตั้งโครงการ

บริเวณซอย 3 (สันทรายน้อย ซอย 3) ซวงไกลบ้านเลขที่ 207/1 (นายจิรพัฒน์ สุภาพพัฒน์)
หมู่ 9 บ้านสันทรายน้อย ตำบลสันทรายน้อย อำเภอสันทราย จังหวัดเชียงใหม่

เจ้าของโครงการ

เทศบาลตำบลสันทรายหลวง

เทศบาลตำบลสันทรายหลวง

ตำบลสันทรายน้อย อำเภอสันทราย จังหวัดเชียงใหม่

โทร 0-5339-7248-9

www.sansailuangsang.org

ดร.จ. นายช่างโยธา / หัวหน้าช่างแบบและก่อสร้าง



ดร.จ. ผู้อำนวยการกองช่าง

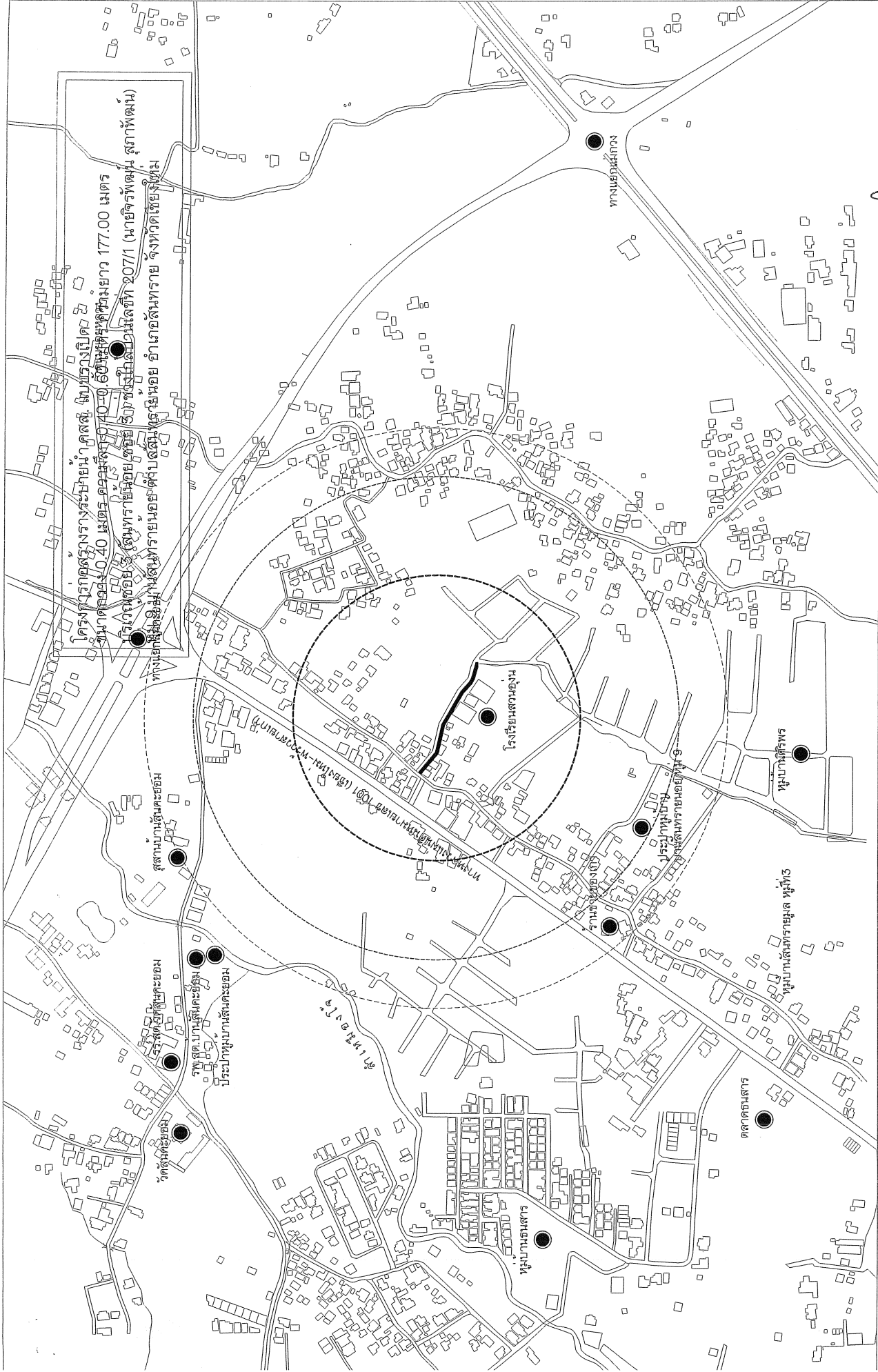


เห็นชอบ
ปลัดเทศบาลตำบลสันทรายหลวง



อนุมัติ
นายกเทศมนตรีตำบลสันทรายหลวง





โครงการก่อสร้างโรงพยาบาลใหม่ 177.00 เมตร
 ขนาดพื้นที่ 0.40 ไร่ (พื้นที่ขุดดิน 0.40 ไร่) (พื้นที่ถมดิน 0.40 ไร่)
 (บริเวณที่ดินที่ได้รับอนุญาต) (พื้นที่ขุดดิน 0.40 ไร่) (พื้นที่ถมดิน 0.40 ไร่)
 (บริเวณที่ดินที่ได้รับอนุญาต) (พื้นที่ขุดดิน 0.40 ไร่) (พื้นที่ถมดิน 0.40 ไร่)

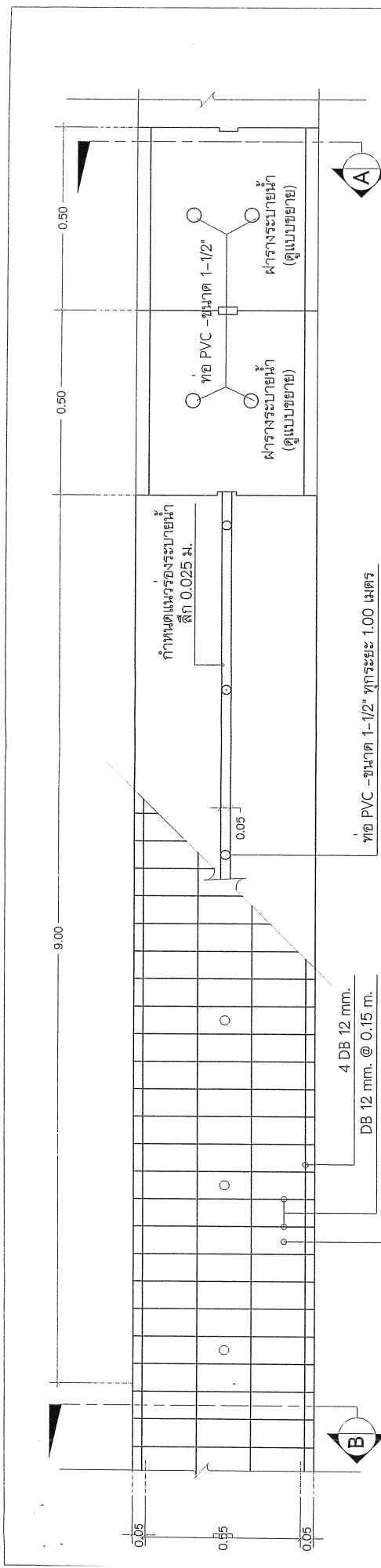
อนุมัติ
 นายแพทย์สมเด็จ
 นายแพทย์สมเด็จ

เห็นชอบ
 ปลัดเทศบาลตำบลนพวิทยาราช

ตรวจ
 ผู้อำนวยการกองช่าง

ตรวจ
 นายช่างโยธา / หัวหน้าฝ่ายแบบแปลนและก่อสร้าง

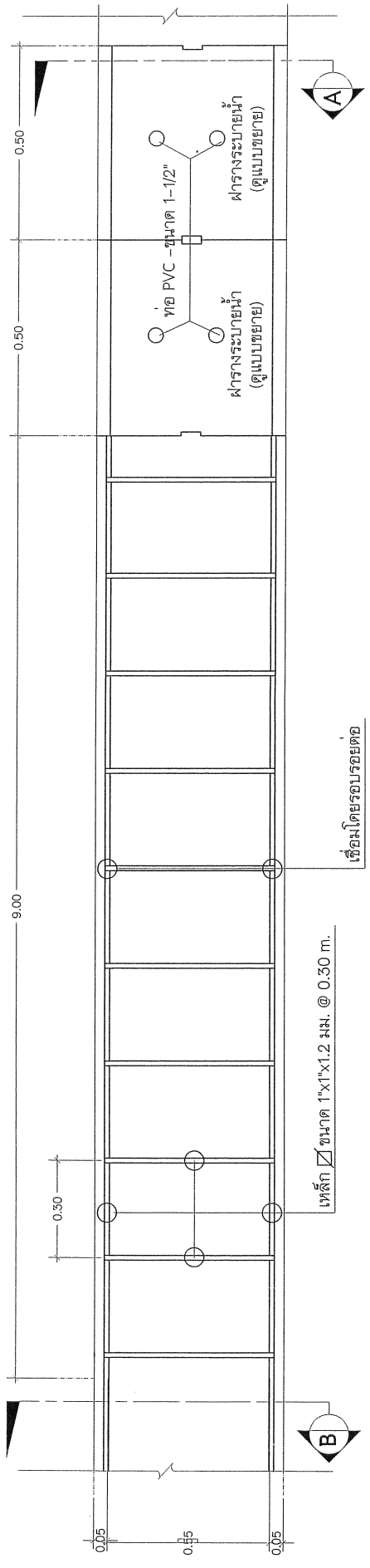
เทศบาลตำบลนพวิทยาราช
 ตำบลนพวิทยาราช อำเภอเมือง จังหวัดเชียงใหม่
 โทร 0-5359-7248-9
 www.samsatluang.org



แปลนรางระบายน้ำ ค.ส.ล

SCALE 1:25

SCALE 1:25



แปลนโครงเหล็กรับรางระบายน้ำ ค.ส.ล

SCALE 1:25

SCALE 1:25

เทศบาลตำบลนทรายทอง
 ตำบลนทรายทอง อำเภอนทราย จังหวัดเชียงใหม่
 โทร 0-5339-7248-9
 www.Sansaihuang.org

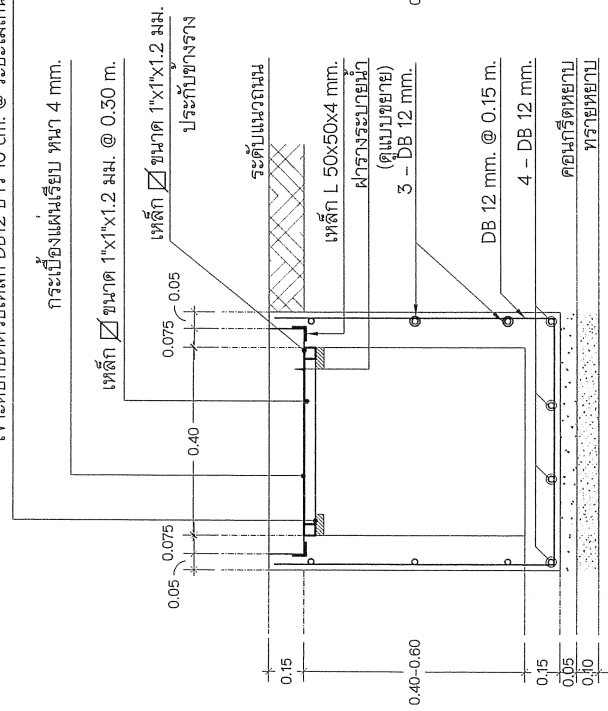
ตรวจ
นายช่างโยธา

ตรวจ
ผู้อำนวยการกองช่าง

เห็นชอบ
ปลัดเทศบาลตำบลนทรายทอง

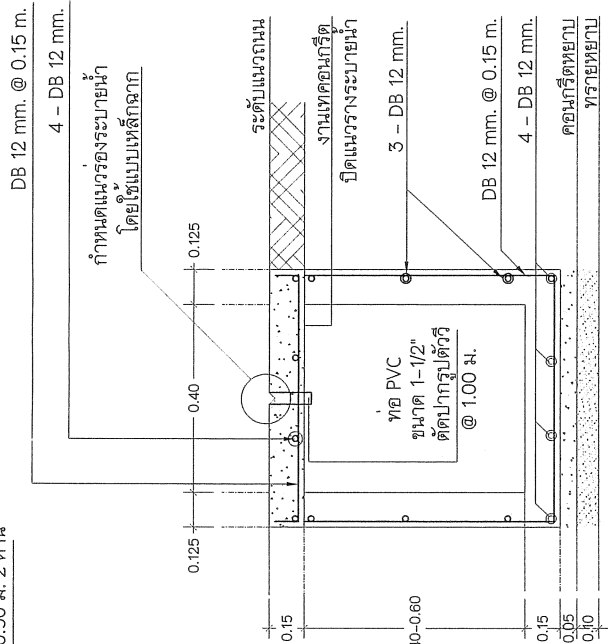
อนุมัติ
นายกเทศมนตรีตำบลนทรายทอง

เจาะตอกยึดด้วยเหล็ก DB12 ยาว 10 ซม. @ ระยะไม่เกิน 0.50 ม. 2 ด้าน



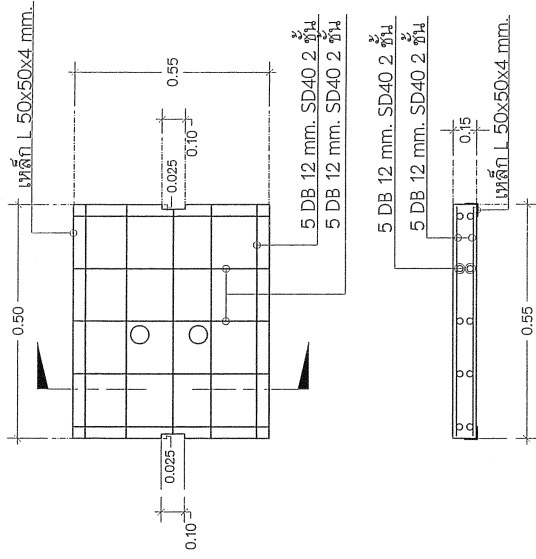
รูปตัด A

SCALE 1:25



รูปตัด B

SCALE 1:25



แบบขยายฝากราง

SCALE 1:25

หมายเหตุ: งานชุดชนดินภายในพื้นที่ก่อสร้างเพื่อนำไปทิ้งในจุดที่ระบุไว้เท่านั้น หากสถานที่ที่ผู้รับจ้างนำดินไปทิ้งมีปริมาณของดินมากหรือไม่สามารถนำดินเขาไปทิ้งได้ ผู้รับจ้างต้องปรับเกลี่ย ดิน ดักกรองดินเดิมด้วยเครื่องจักรไถพรวนหรือรถแบคโฮ เพื่อนำดินเขาไปทิ้งยังสถานที่ที่ผู้รับจ้างได้ทราบค่ากำหนดได้

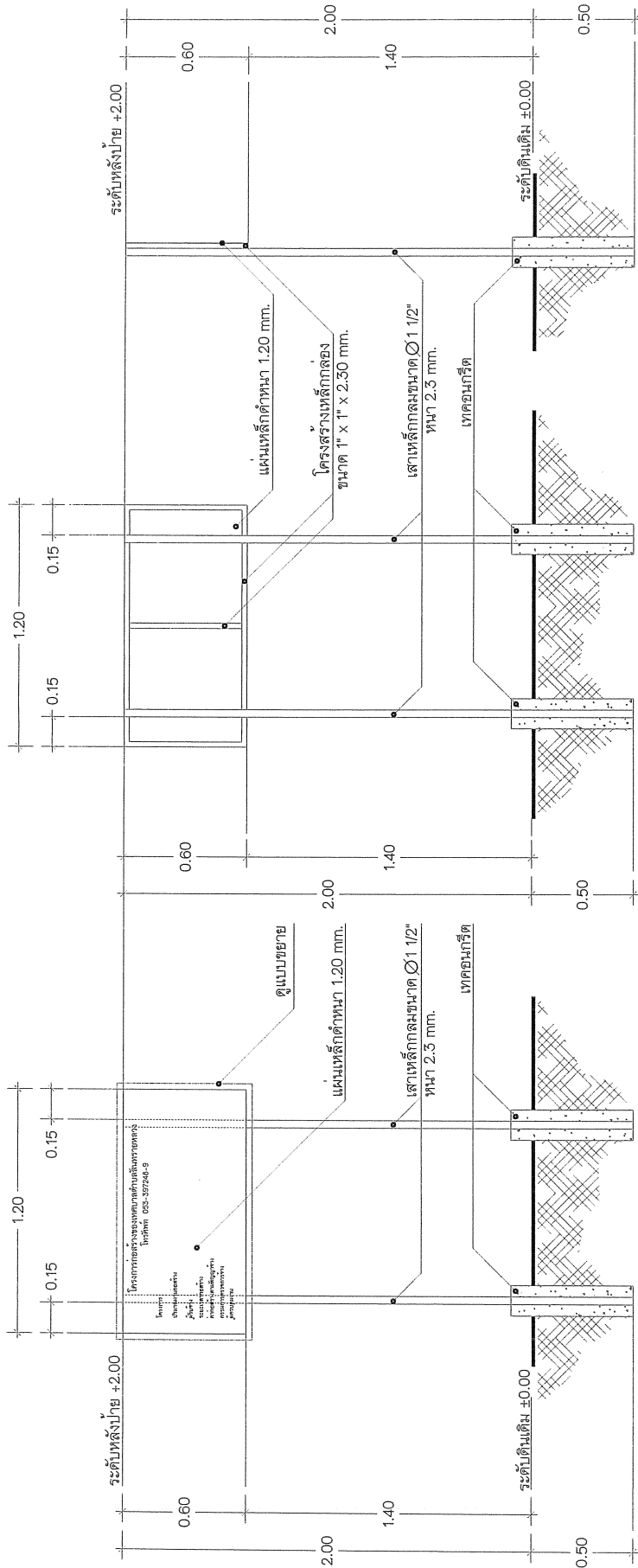
เทศบาลตำบลทรายทอง
 ตำบลทรายทอง อำเภอต้นทราย จังหวัดเชียงใหม่
 โทร 0-5359-7248-9
 www.sansailuang.org

ตราจ
 นายชัชโชตา

ตราจ
 ผู้อำนวยการกองช่าง

ให้พชอบ
 ปลัดเทศบาลตำบลทรายทอง

อนุมัติ
 นายเชษฐา คุ้มคำปลัดทรายทอง



ด้านหน้า

ด้านหลัง

ด้านข้าง

หมายเหตุ

โครงสร้างทั้งหมดทำด้วยสแตนเลส
 วัสดุหน้าต่างใช้กระจกใส
 กระจกใสใช้กระจกใส

แบบแสดงรายละเอียดโครงสร้าง

SCALE 1:20

เทศบาลตำบลสันทรายหลวง
 ตำบลสันทรายหลวง อำเภอสันทราย จังหวัดเชียงใหม่
 โทร 0-5339-7248-9
 www.samsailuangsang.org

นางสาววิไลดา / หัวหน้าแบบแปลนและก่อสร้าง
 (Signature)

สุรวิชัย
 ผู้อำนวยการกองช่าง
 (Signature)

เห็นชอบ
 ปลัดเทศบาลตำบลสันทรายหลวง
 (Signature)

อนุมัติ
 นายภานุวัฒน์ / ปลัดสันทรายหลวง
 (Signature)